



2025-2026

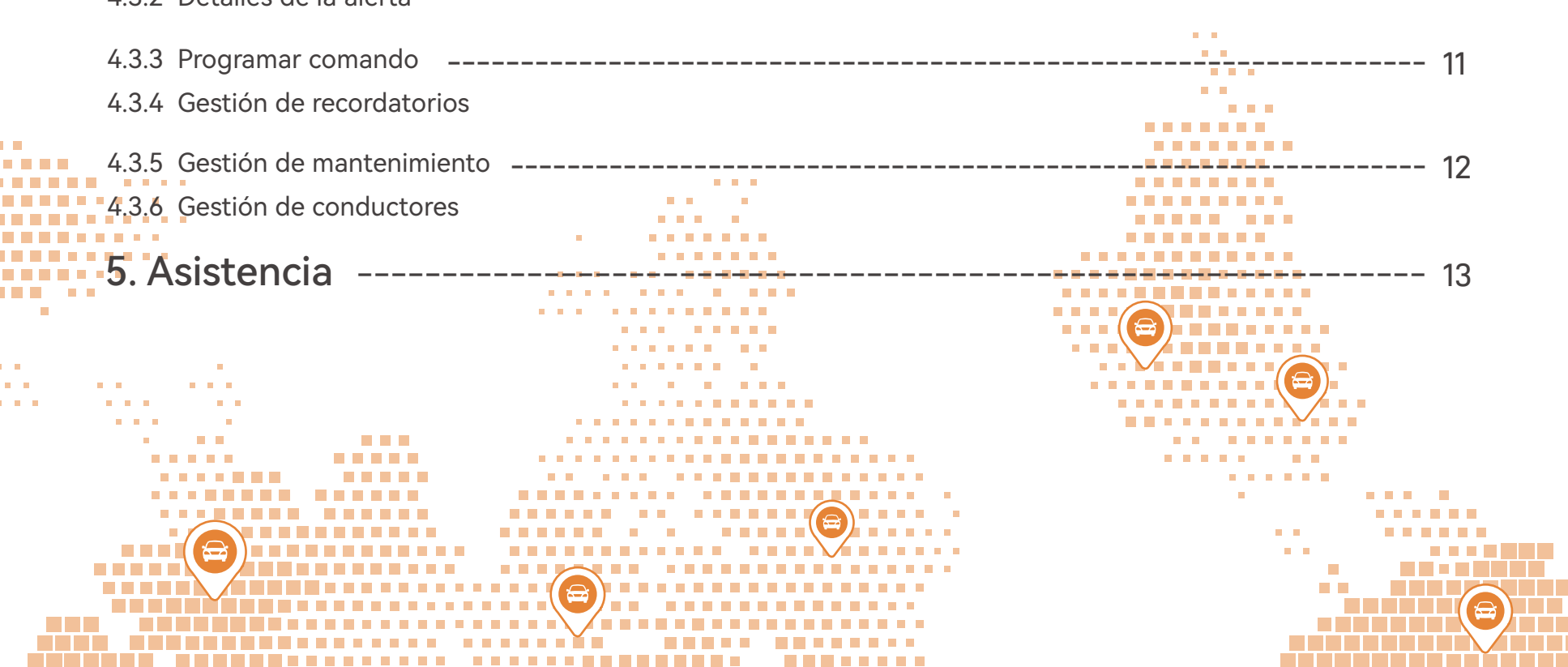
Plataforma GPS Manual

Plataforma profesional de rastreo y telemática



Contenido

1. Descripción general de la plataforma	1
2. Supervisar	
2.1 Gestión de monitoreo	1
2.2 Rastreo en tiempo real	2
2.3 Reproducción del historial	
2.4 Comando	3
2.5 Geocerca	
2.6 Configuración del dispositivo	4
2.7 Compartir ubicación	
2.8 Vista de calle	5
2.9 Configuración de entrada/salida	
3. Herramientas del mapa	
3.1 Medición de distancia	6
3.2 Medición de área	
3.3 Condiciones del tráfico en tiempo real	7
3.4 Configuración del mapa	
3.5 Herramienta de PDI	8
3.6 Desviación de ruta	
4. Funciones de informes	
4.1 Resumen de informes	9
4.2 Programar informes	
4.3 Administrar dispositivo	
4.3.1 Configuración del dispositivo	10
4.3.2 Detalles de la alerta	
4.3.3 Programar comando	11
4.3.4 Gestión de recordatorios	
4.3.5 Gestión de mantenimiento	12
4.3.6 Gestión de conductores	
5. Asistencia	13



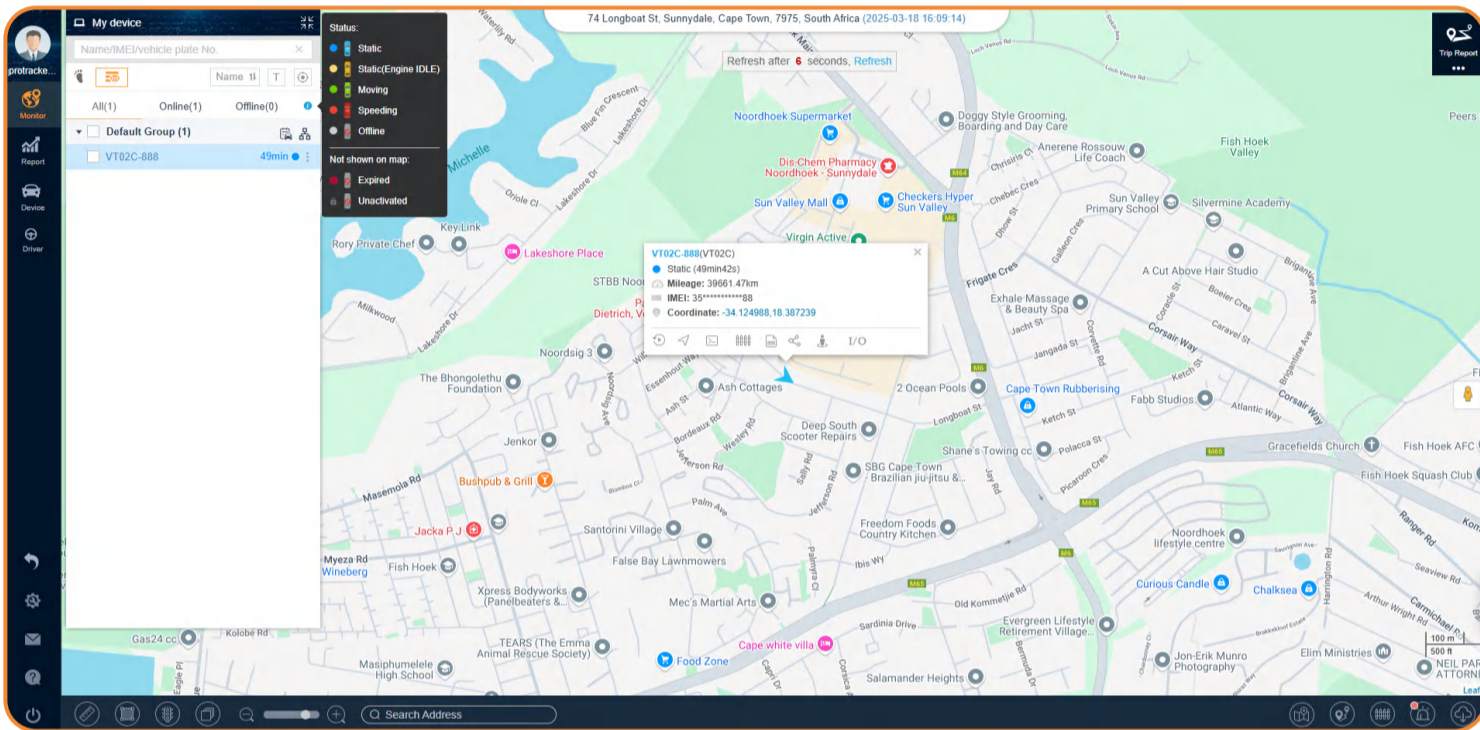
1. Descripción general de la plataforma

Al adquirir los servicios, los usuarios recibirán su cuenta del distribuidor. Después de iniciar sesión, es fundamental proporcionar una dirección de correo electrónico en el perfil personal. Este correo será crucial para recuperar la contraseña de la cuenta en caso de olvido.

La plataforma admite múltiples tipos de dispositivos, permitiendo a los usuarios ver simultáneamente la ubicación en tiempo real de varios dispositivos bajo la misma cuenta. Los usuarios también pueden revisar rutas históricas, consultar información de alertas y acceder a informes estadísticos.

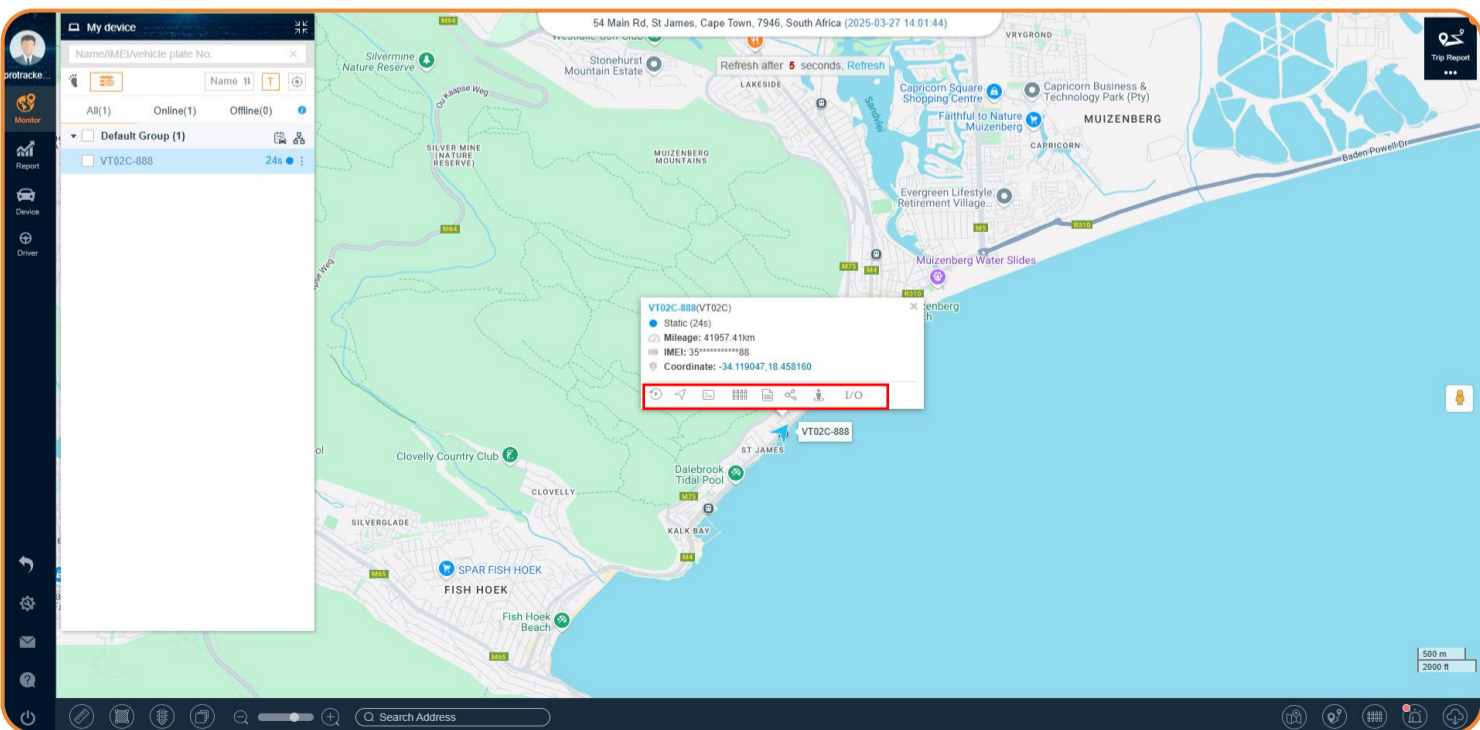
2. Monitorear

Después de iniciar sesión en la cuenta, puedes ver la descripción general de la página de Monitoreo, que incluye la lista de dispositivos, la ubicación en tiempo real actual de los dispositivos y más.



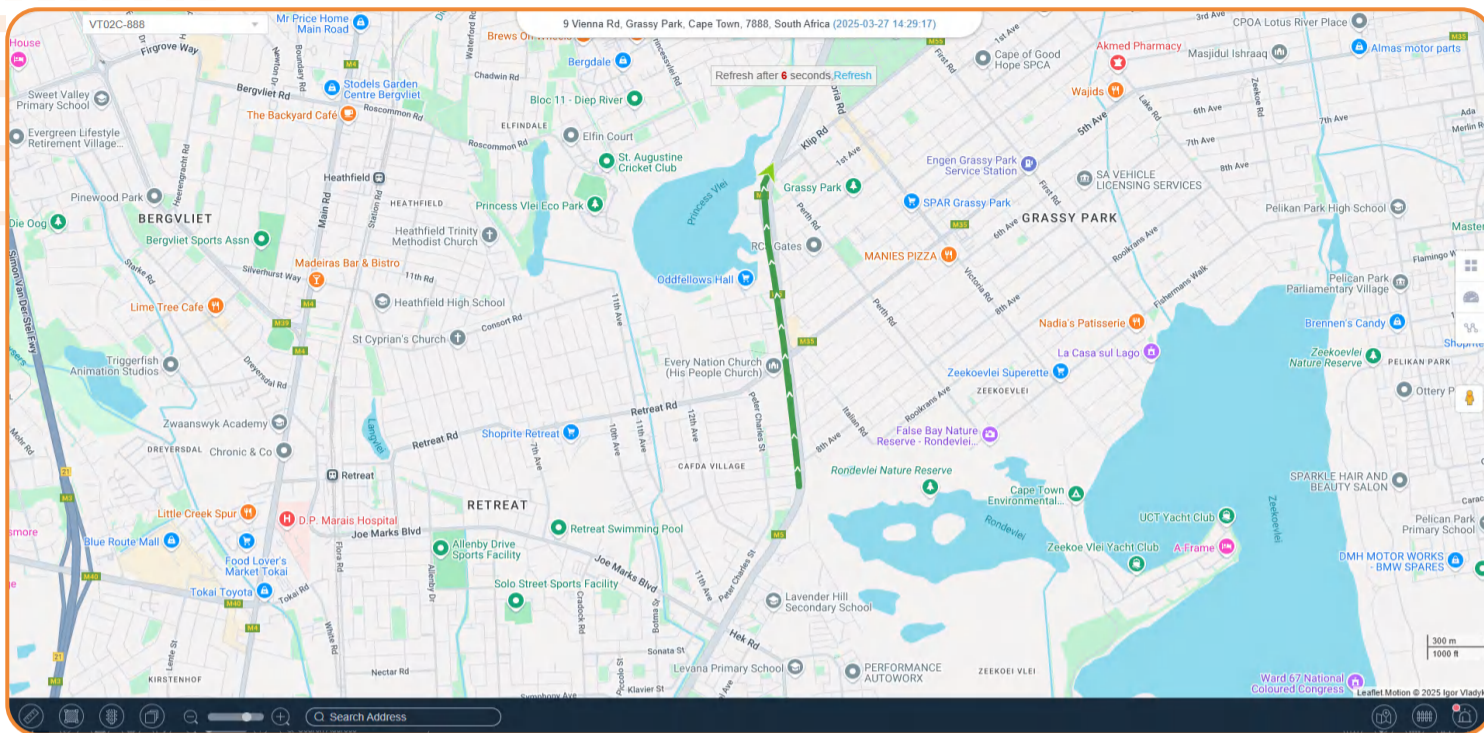
2.1 Gestión de monitoreo

Al seleccionar un dispositivo objetivo de la lista, aparecerá un cuadro de información del dispositivo. Hay varias funciones de uso común disponibles a través de los íconos rápidos.



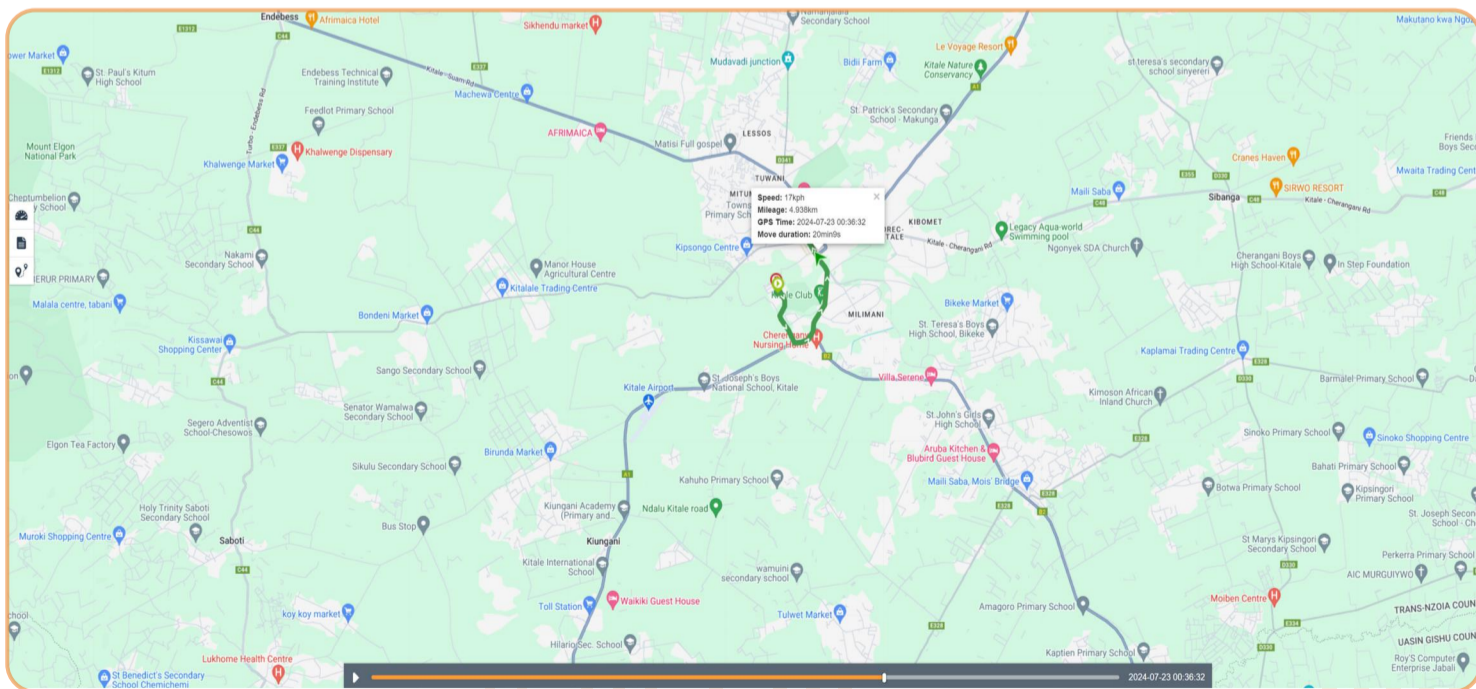
2.2 Rastreo en tiempo real

Monitorea los movimientos en tiempo real del dispositivo seleccionado, con la pantalla bloqueándose automáticamente y siguiendo el dispositivo mientras se mueve. Esta función permite monitorear hasta 4 dispositivos simultáneamente.



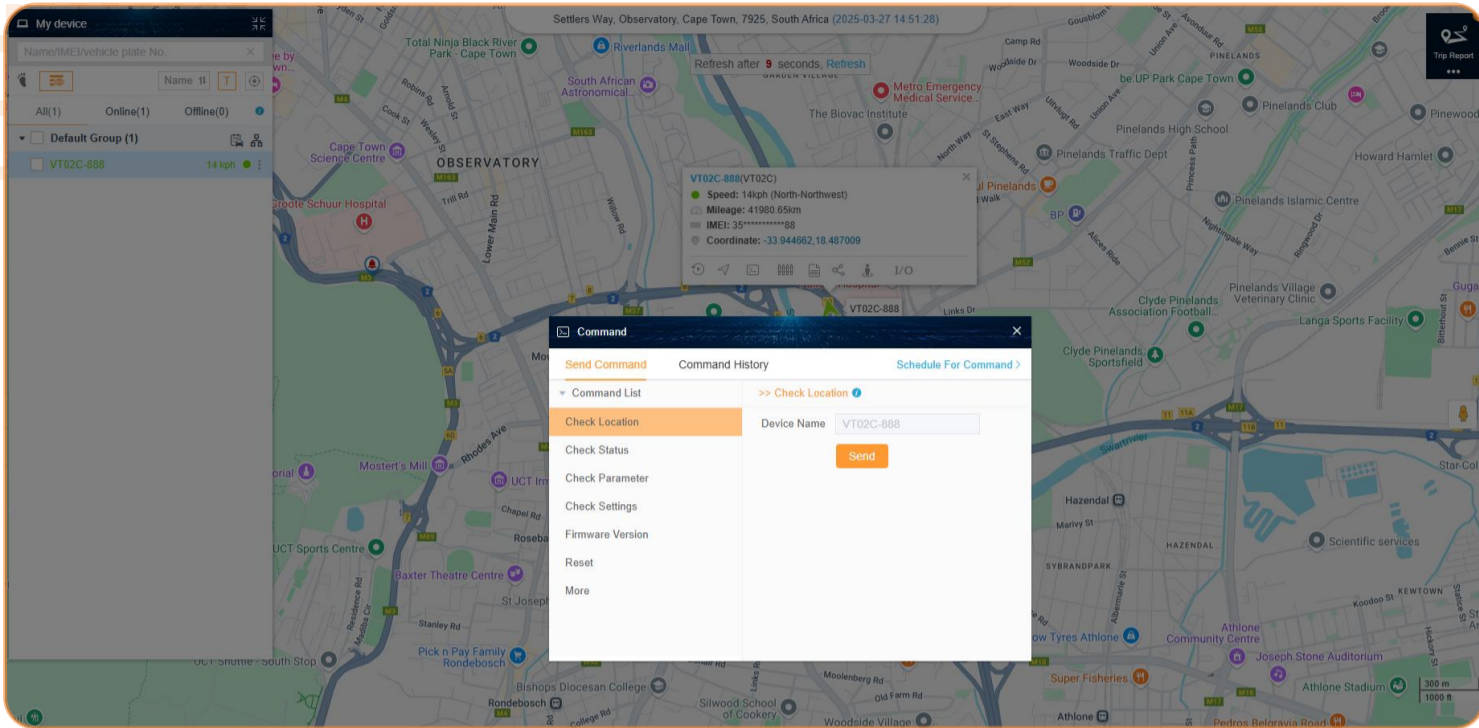
2.3 Reproducción del historial

La plataforma conservará los datos históricos de hasta 3 meses para reproducción. Los usuarios pueden descargar los datos históricos y almacenarlos por sí mismos. Si los usuarios necesitan un historial mayor a 3 meses, pueden solicitar un almacenamiento más prolongado, como 1 año o 2 años.



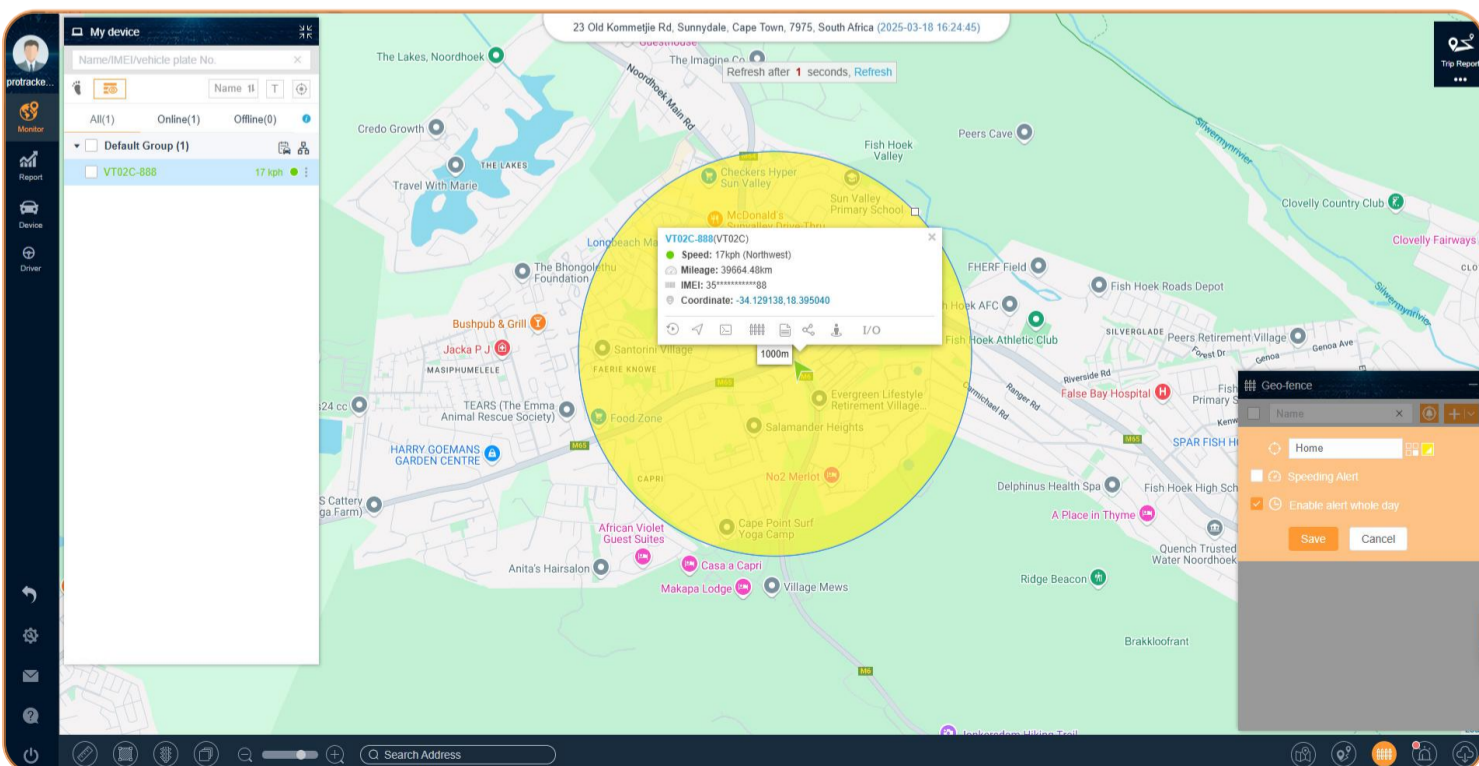
2.4 Comando

Los comandos de la plataforma pueden usarse para consultar el estado del dispositivo, parámetros y más. También pueden controlar los dispositivos de forma remota. Es importante tener en cuenta que diferentes dispositivos pueden tener variaciones en los comandos. Por lo tanto, el Documento de Protocolo de Comunicación y la Lista de Comandos del dispositivo, que se encuentran en el Manual de Usuario, son información esencial.



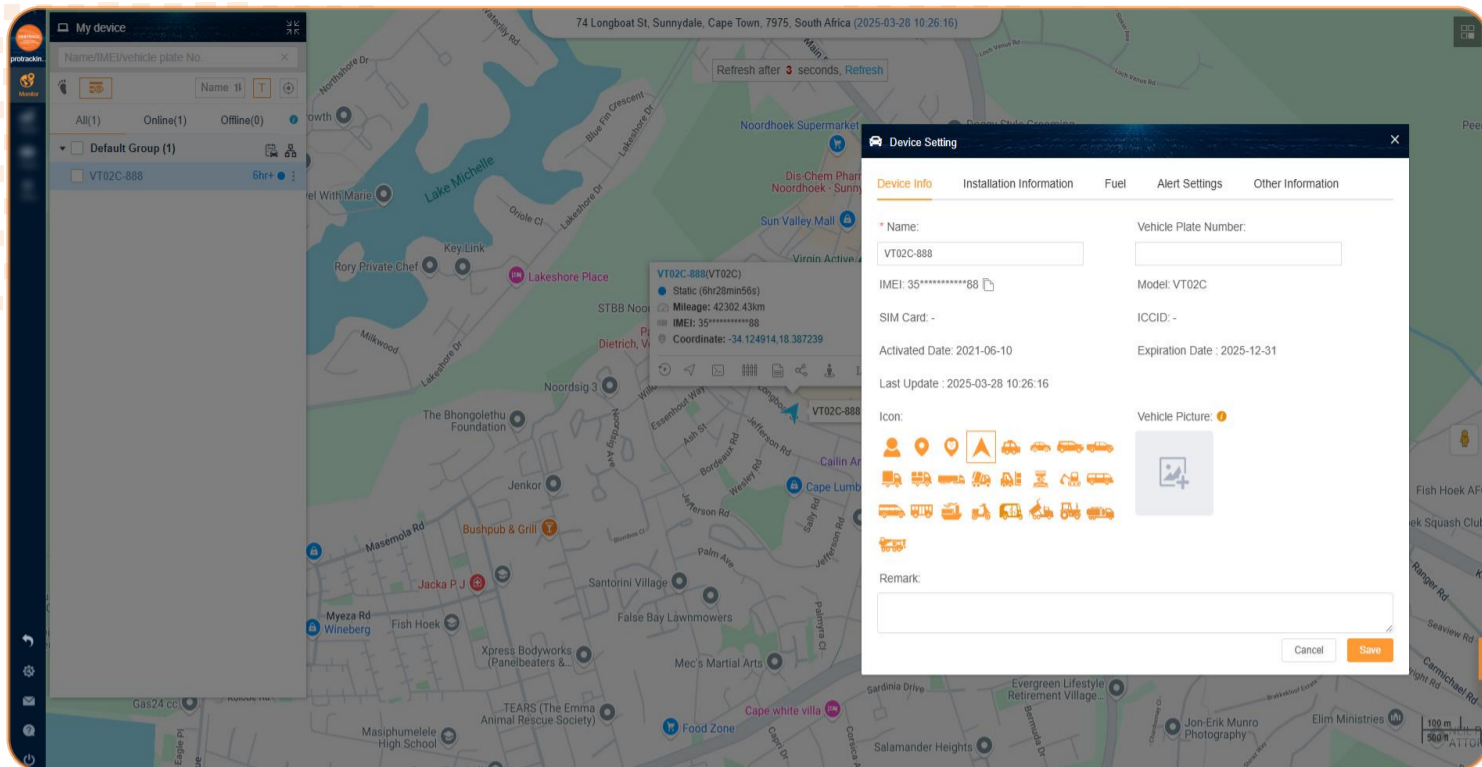
2.5 Geocerca

Cree rápidamente una geocerca circular basada en la ubicación actual del dispositivo. Las geocercas son límites virtuales dibujados en el mapa, que permiten a los usuarios activar alertas al entrar o salir del área designada. Las geocercas se pueden gestionar cómodamente en la esquina inferior derecha de la interfaz.



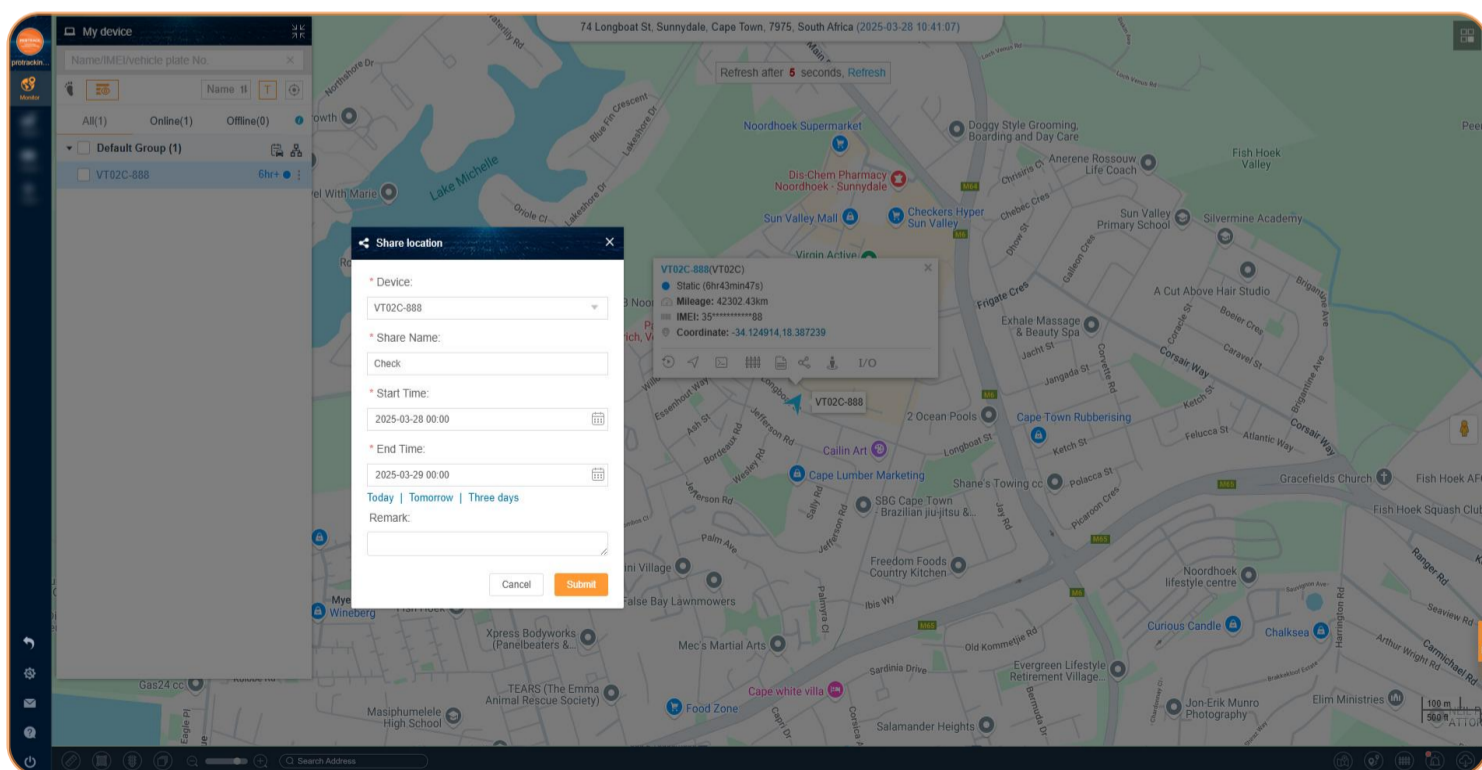
2.6 Configuración del dispositivo

Ver y editar la información del dispositivo.



2.7 Compartir ubicación

Comparte la ubicación del dispositivo seleccionando el período de tiempo de compartición. Los usuarios que reciban el enlace de ubicación compartida pueden ver la ubicación en tiempo real sin necesidad de iniciar sesión en una cuenta.



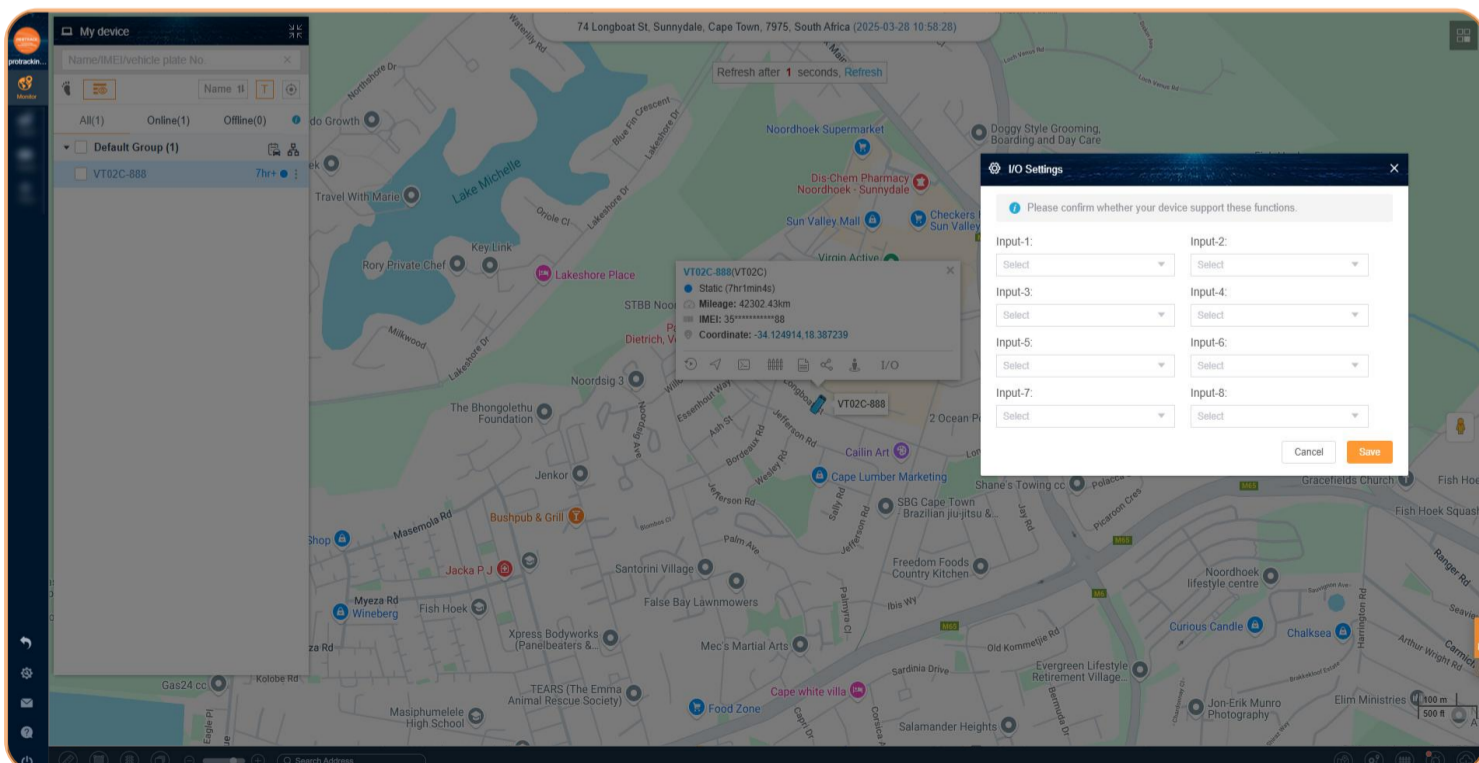
2.8 Vista de calle

Los usuarios pueden ver los alrededores cercanos a la ubicación del dispositivo utilizando Google Maps Street View, si la vista de calle está disponible.



2.9 Configuración de entrada/salida

Algunos dispositivos cuentan con múltiples funciones de entrada/salida (I/O), lo que permite a los usuarios personalizar el contenido de los puertos seriales según sus instalaciones específicas. Por ejemplo, esta personalización puede corresponder a funciones como la detección del estado del aire acondicionado, la detección del estado de las puertas del vehículo, la detección del estado del motor y más.

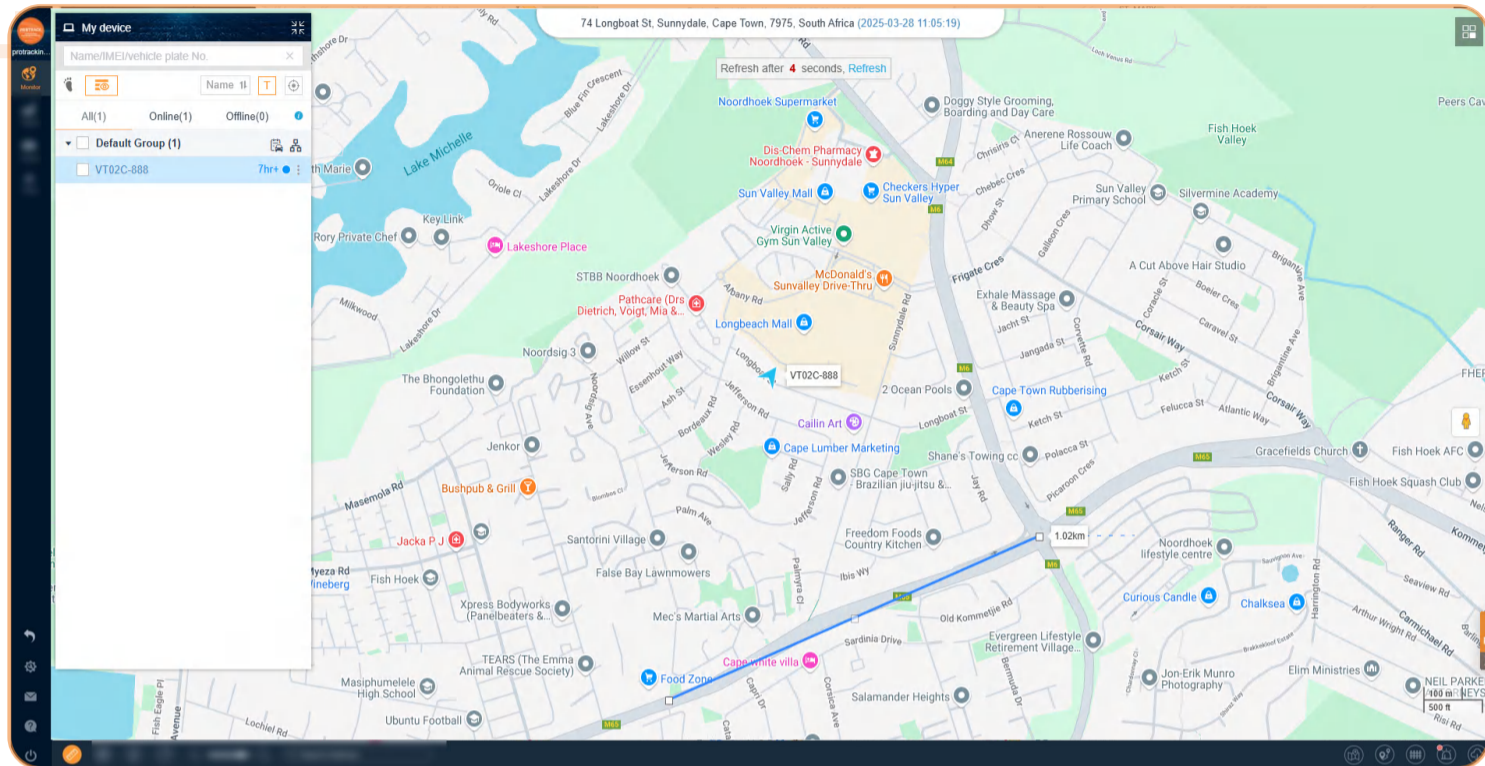


3. Herramientas del mapa

La interfaz de monitoreo incluye diversas herramientas de mapas para facilitar a los usuarios la realización de mediciones y cálculos.

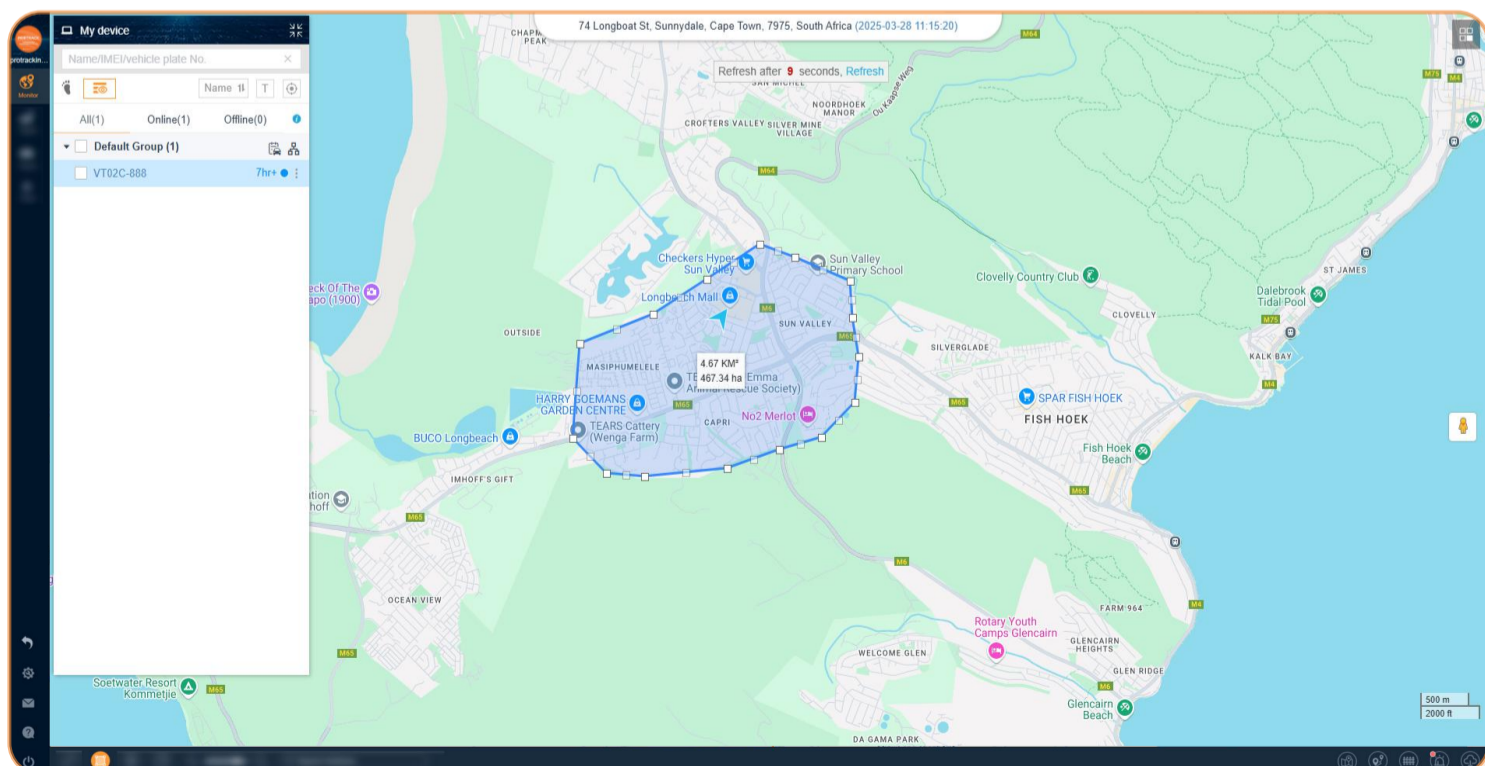
3.1 Medición de distancia

La herramienta de medición de distancia permite a los usuarios calcular las distancias por carretera trazando puntos en el mapa.



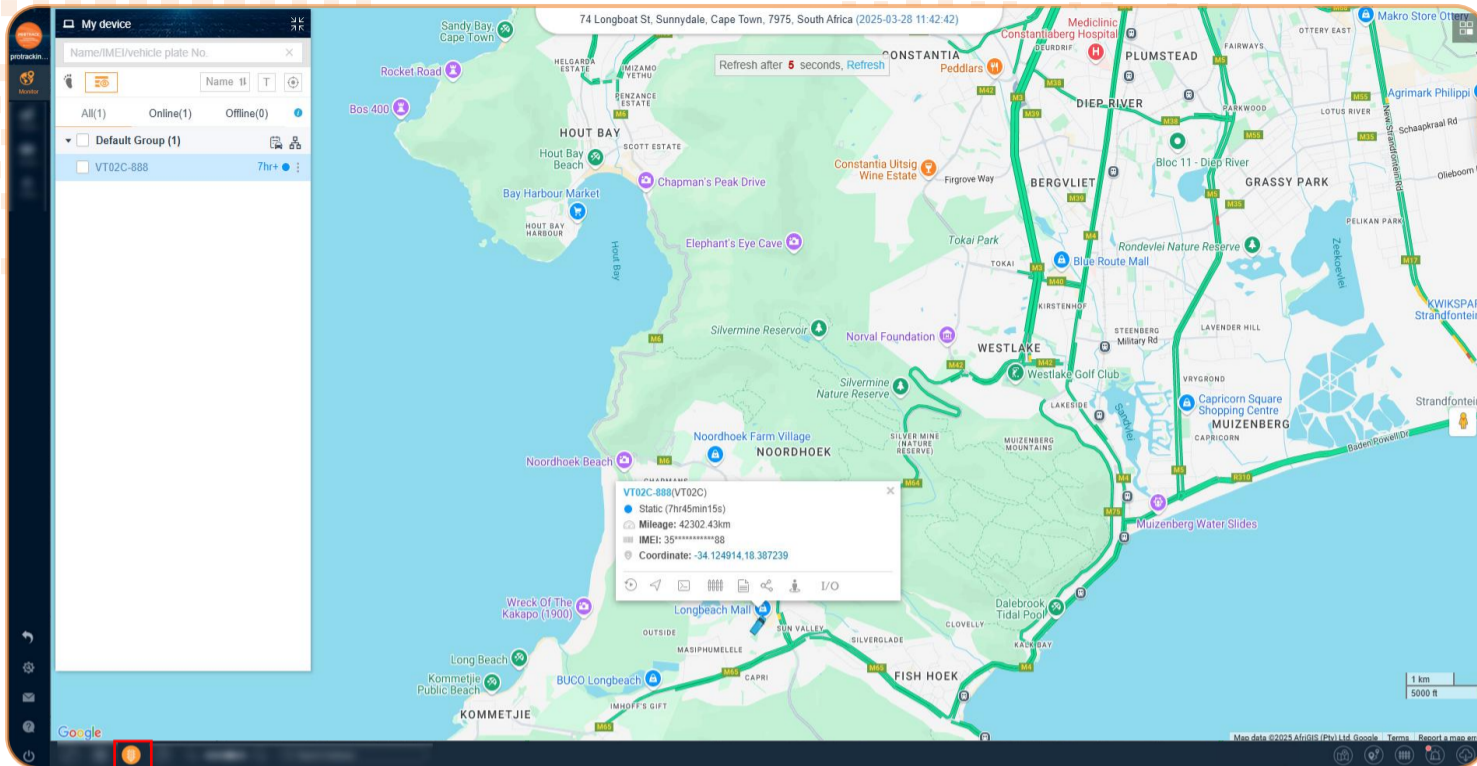
3.2 Medición de área

La herramienta de medición de área permite a los usuarios calcular el área de una región trazando puntos en el mapa.



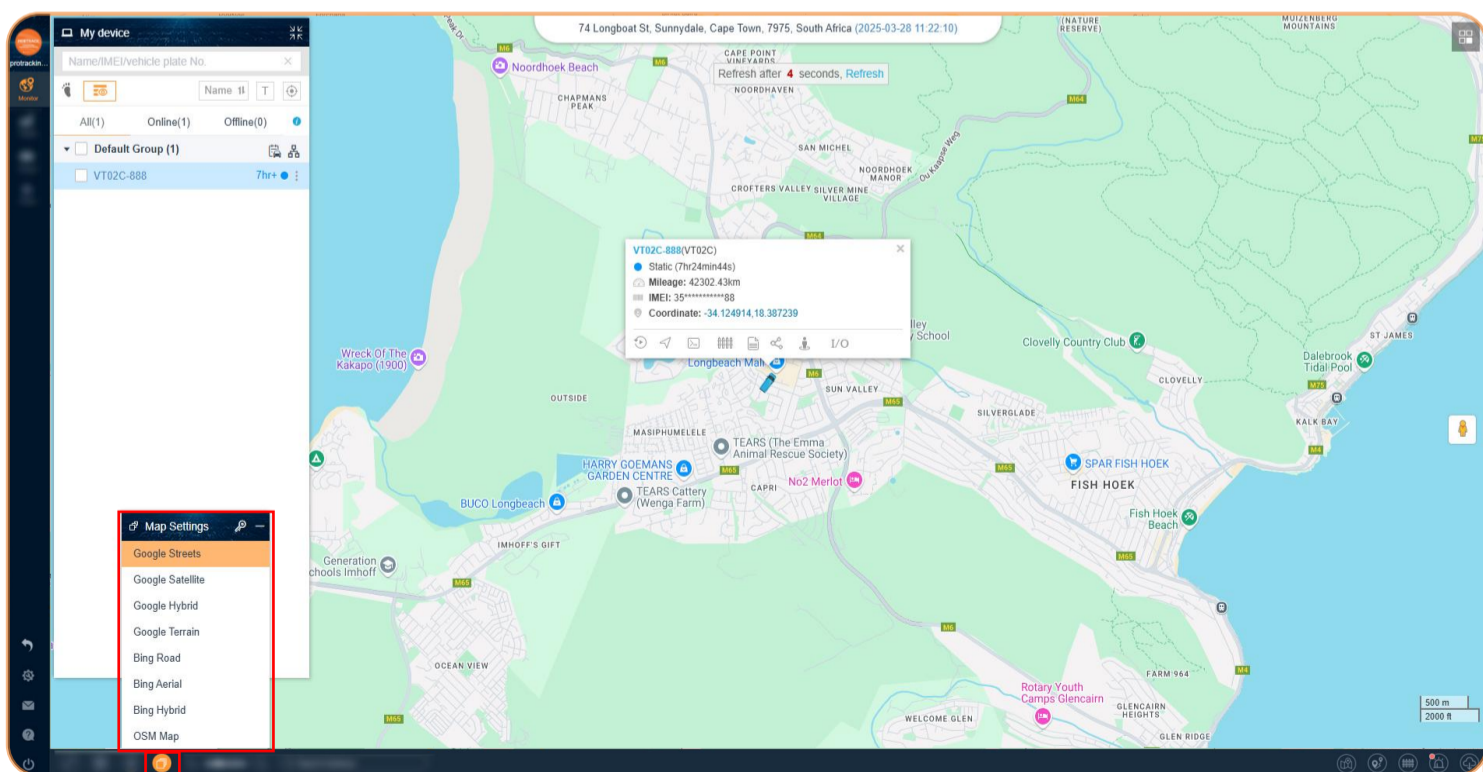
3.3 Condiciones de tráfico en tiempo real

Los usuarios pueden activar y desactivar manualmente las condiciones de tráfico en tiempo real.



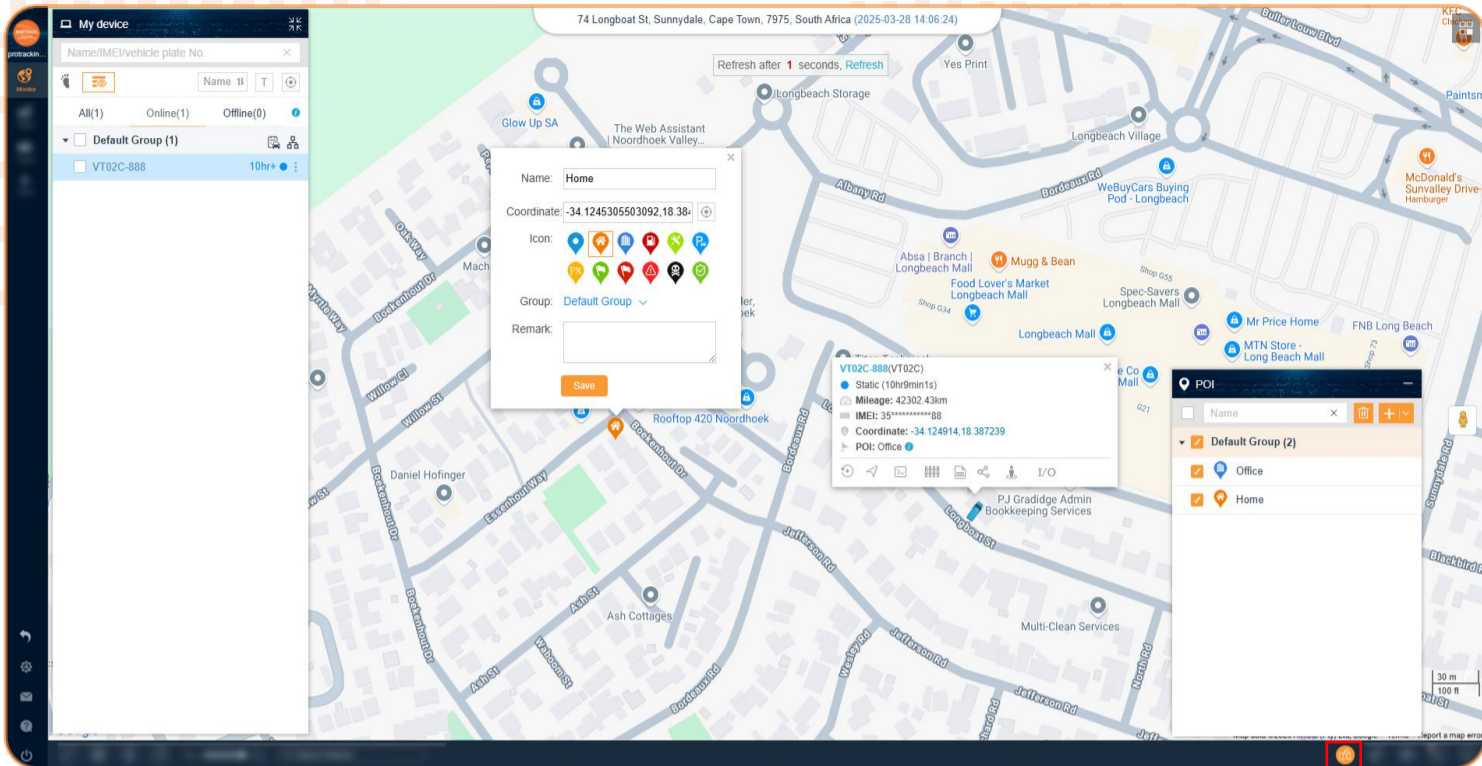
3.4 Configuración del mapa

El usuario puede cambiar manualmente el mapa predeterminado que se utiliza.



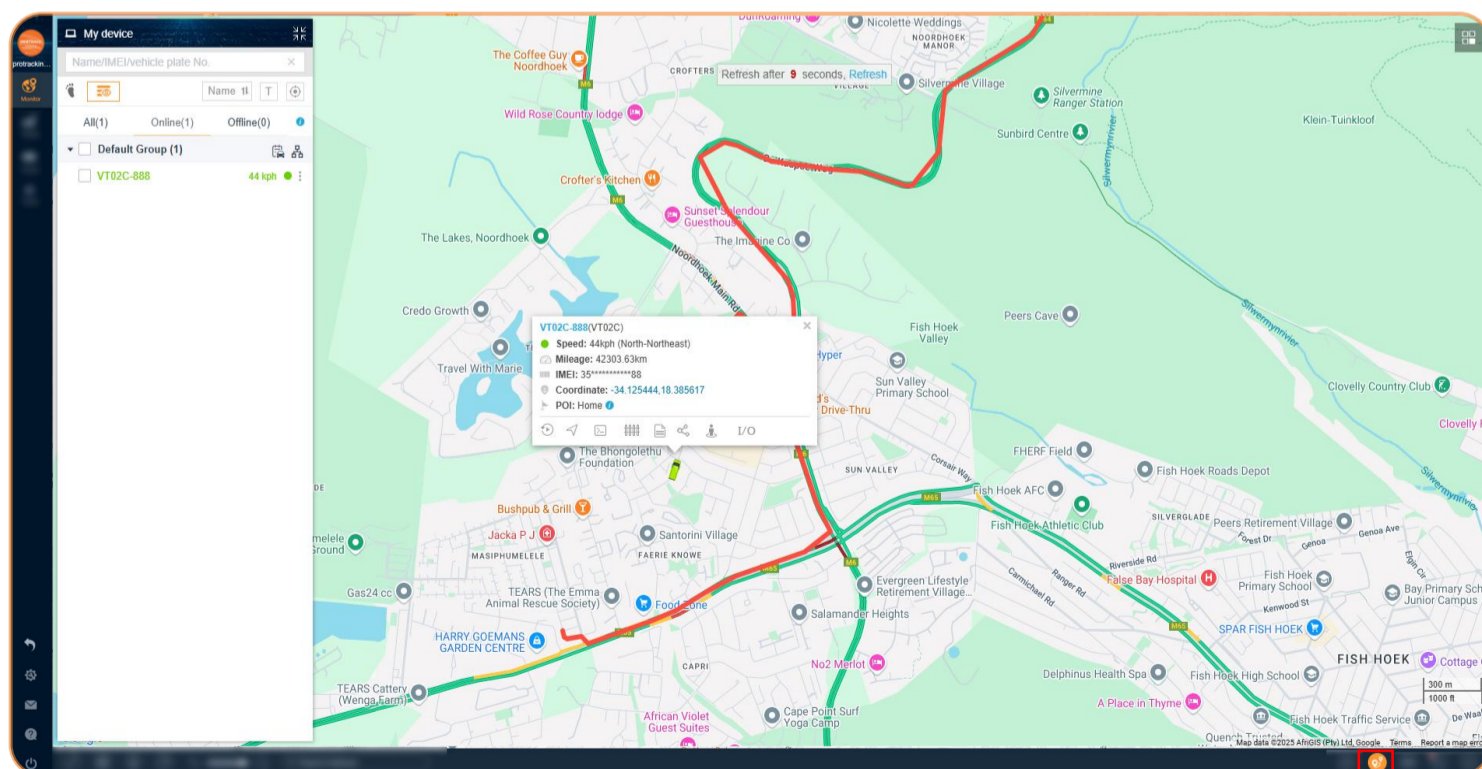
3.5 Herramienta de PDI (Punto de Interés)

Personalice los marcadores de Puntos de Interés (PDI) en el mapa para una identificación y referencia rápida.



3.6 Desviación de ruta

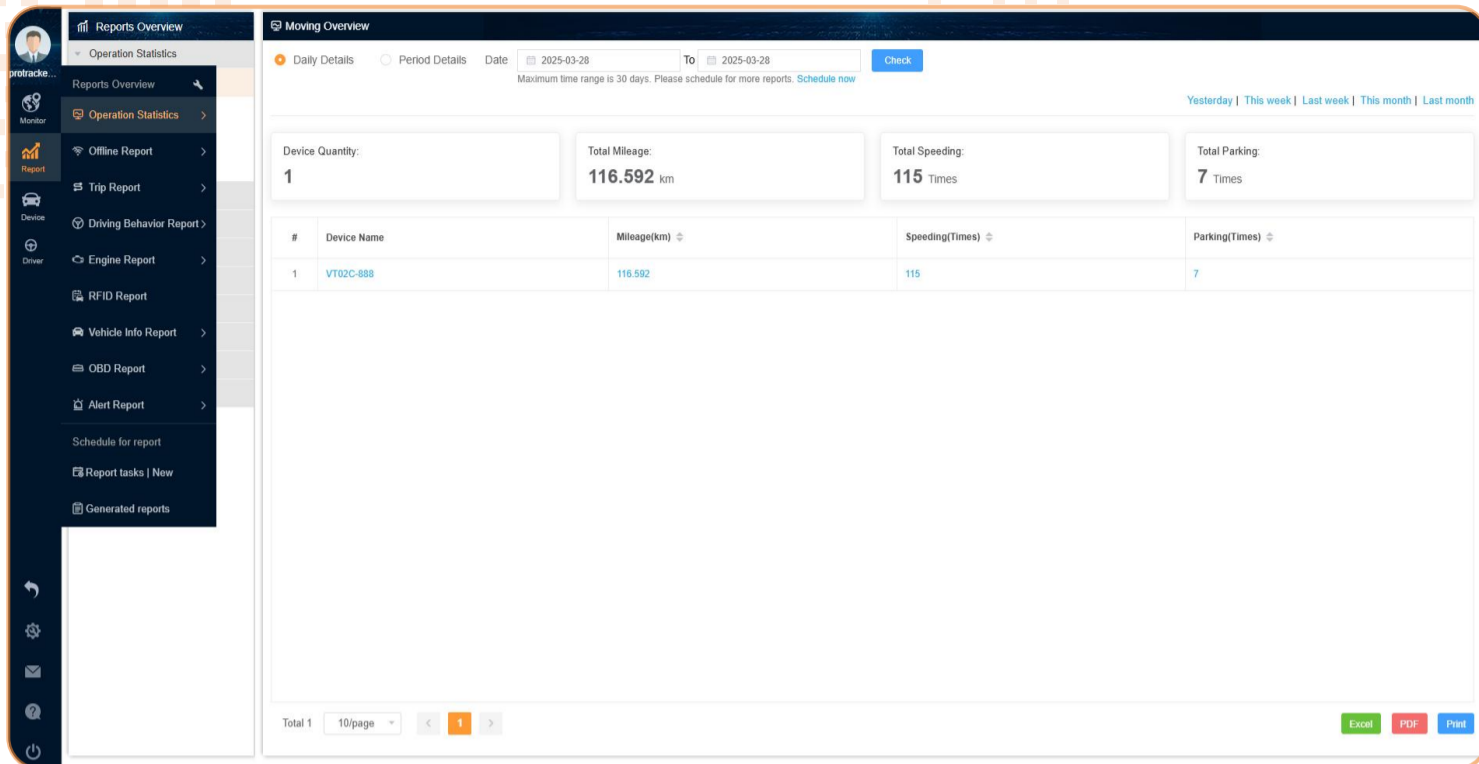
Establezca rutas predefinidas trazando puntos en el mapa. Cuando un vehículo se desvía de la ruta especificada, se activa una notificación de alerta.



4. Funciones de informes

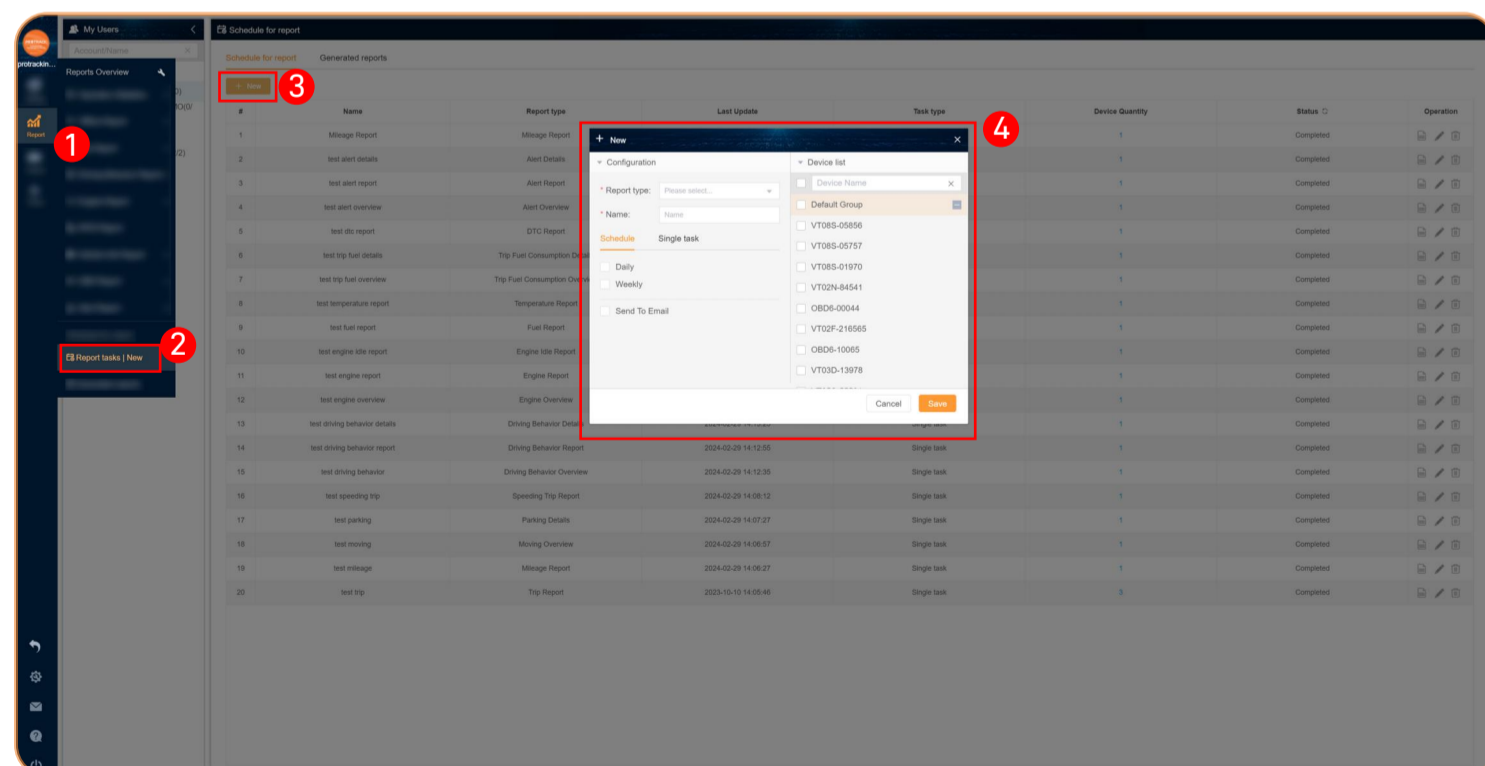
4.1 Resumen de informes

Seleccione el tipo de informe y la cuenta o dispositivo objetivo para ver el informe.



4.2 Programar informes

A través del submenú "Informe", configure la generación automática de informes o cree informes estadísticos ad hoc según sea necesario, facilitando la gestión diaria.

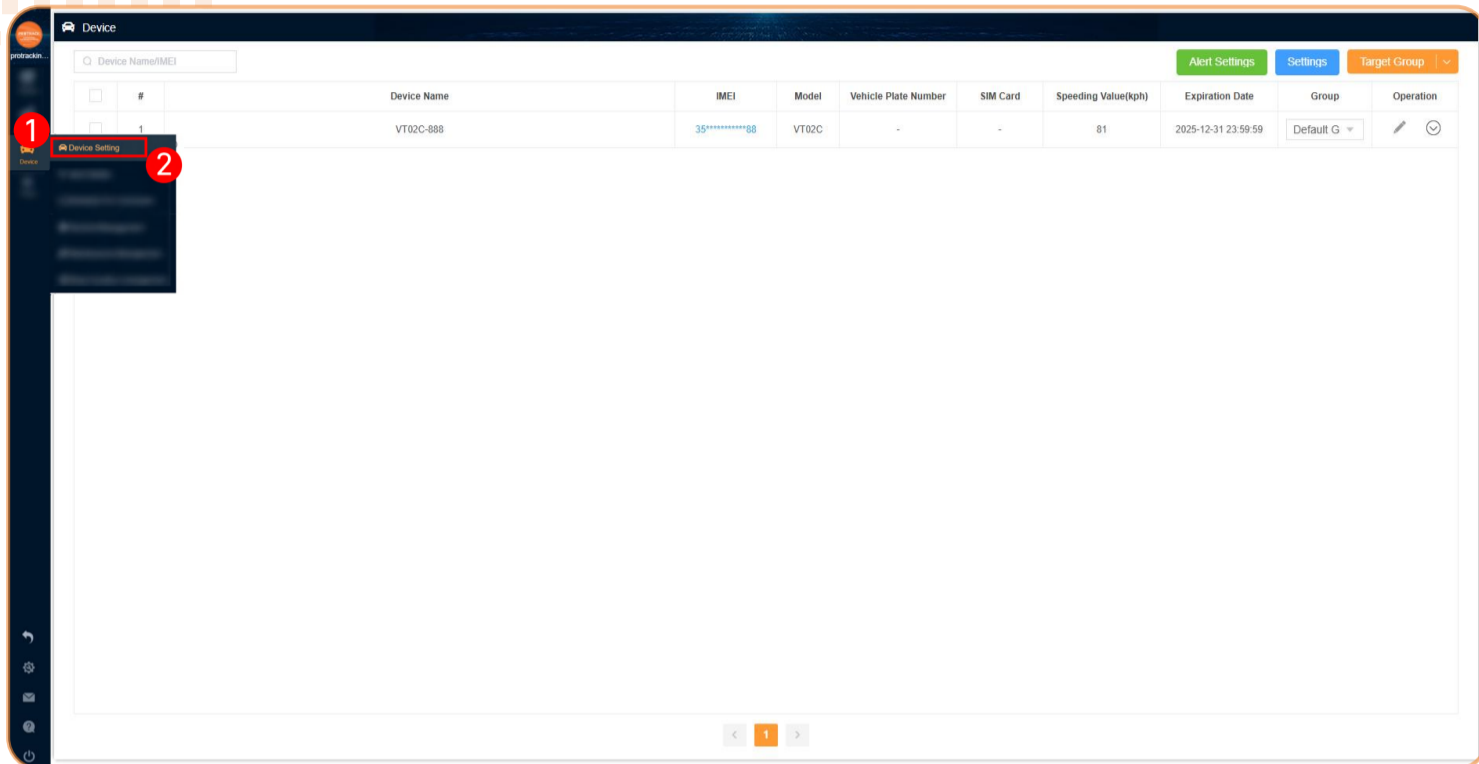


4.3 Gestionar dispositivo

En el menú izquierdo de la interfaz de monitoreo, hay funciones de gestión basadas en cada dispositivo. Bajo este menú, se encuentran las siguientes funciones rápidas.

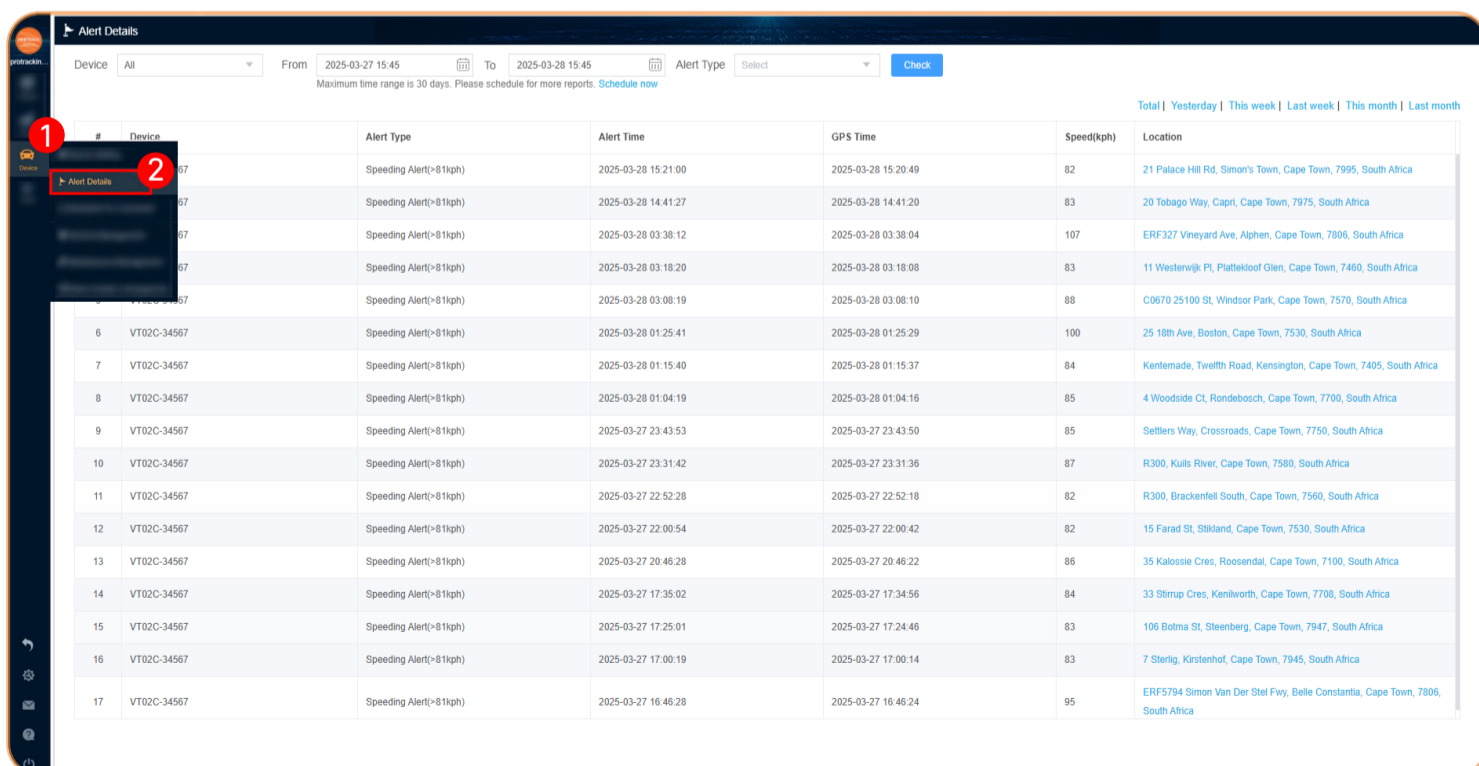
4.3.1 Configuración del dispositivo

En esta interfaz, los usuarios pueden realizar agrupación de dispositivos, registro de información y configuración de ajustes predeterminados.



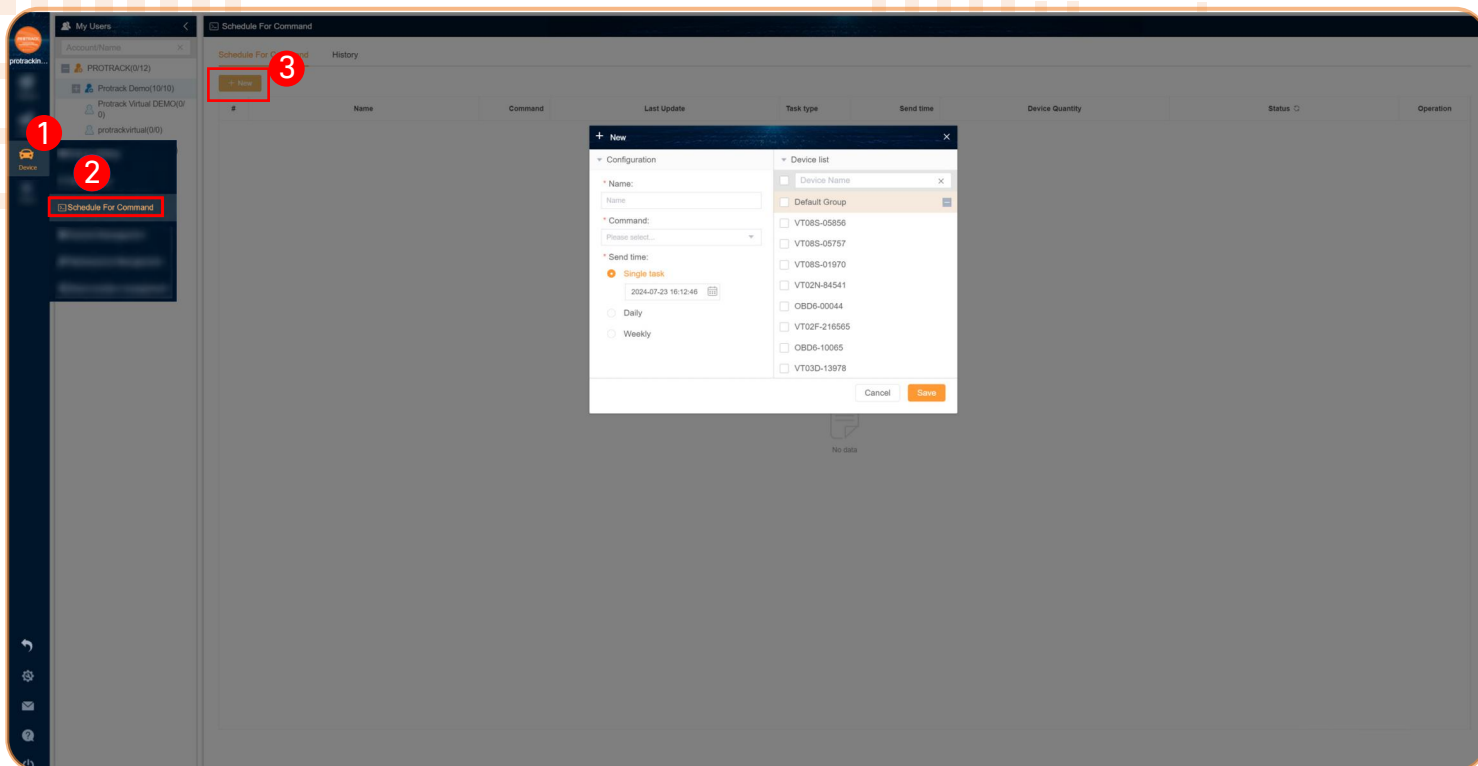
4.3.2 Detalles de alerta

Ver detalles de alertas según el dispositivo, la hora de activación y el tipo de alerta.



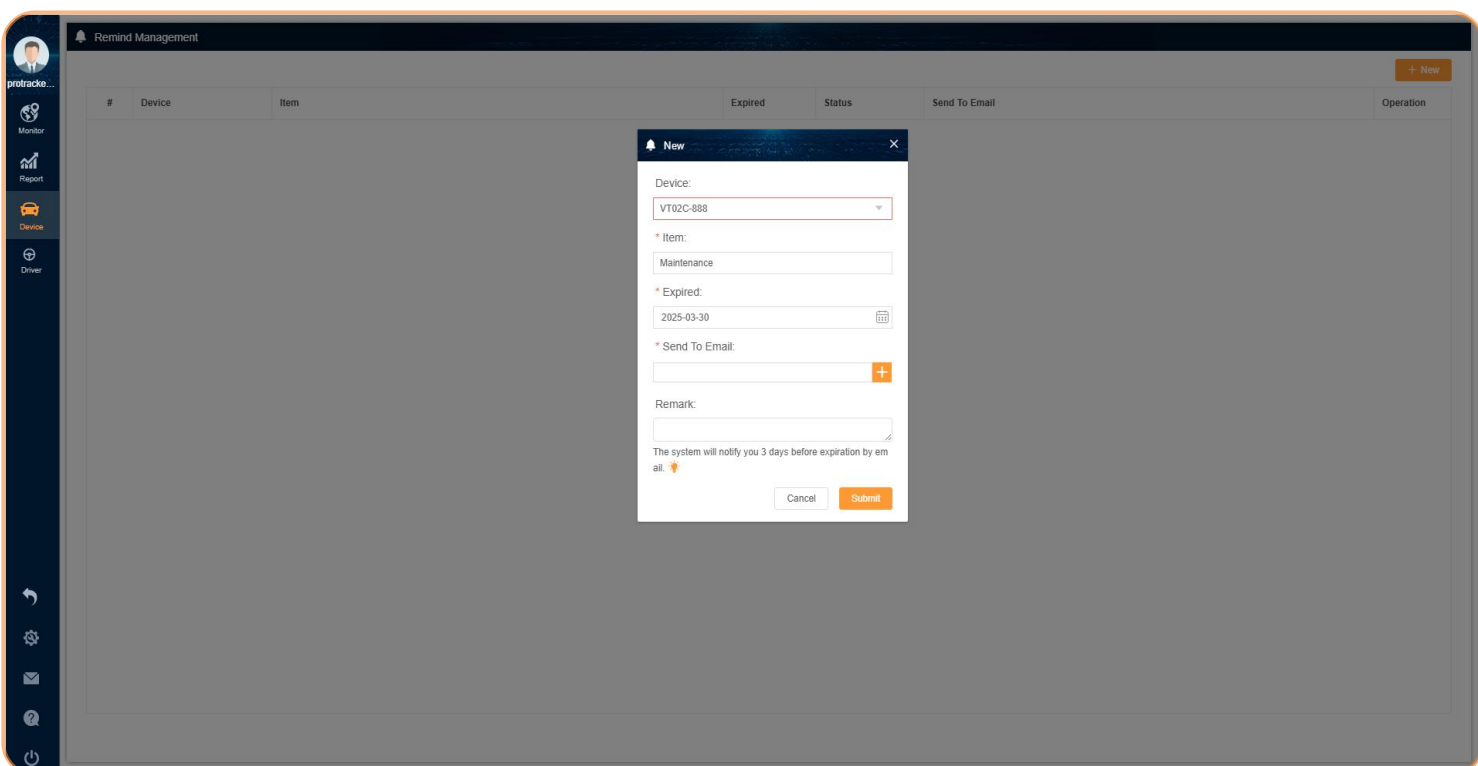
4.3.3 Programar comando

Los comandos programados se pueden crear para lograr fines de gestión específicos, como el bloqueo o desbloqueo programado del vehículo. Para configurar estos ajustes, los usuarios deben introducir la contraseña de la cuenta que tiene actualmente la sesión iniciada.



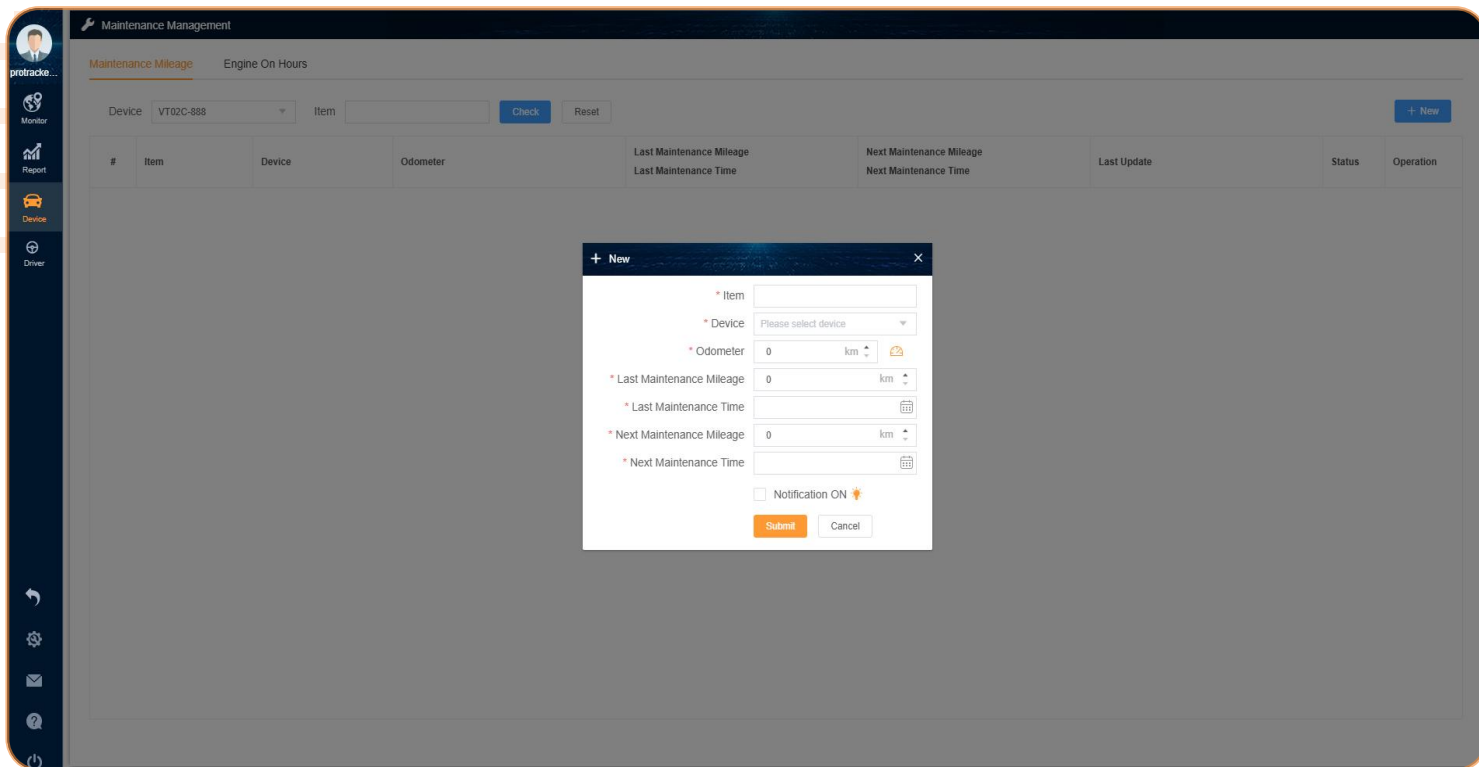
4.3.4 Gestión de Recordatorios

Puedes crear recordatorios para fechas importantes, como cuándo recargar tu dispositivo o tu SIM.



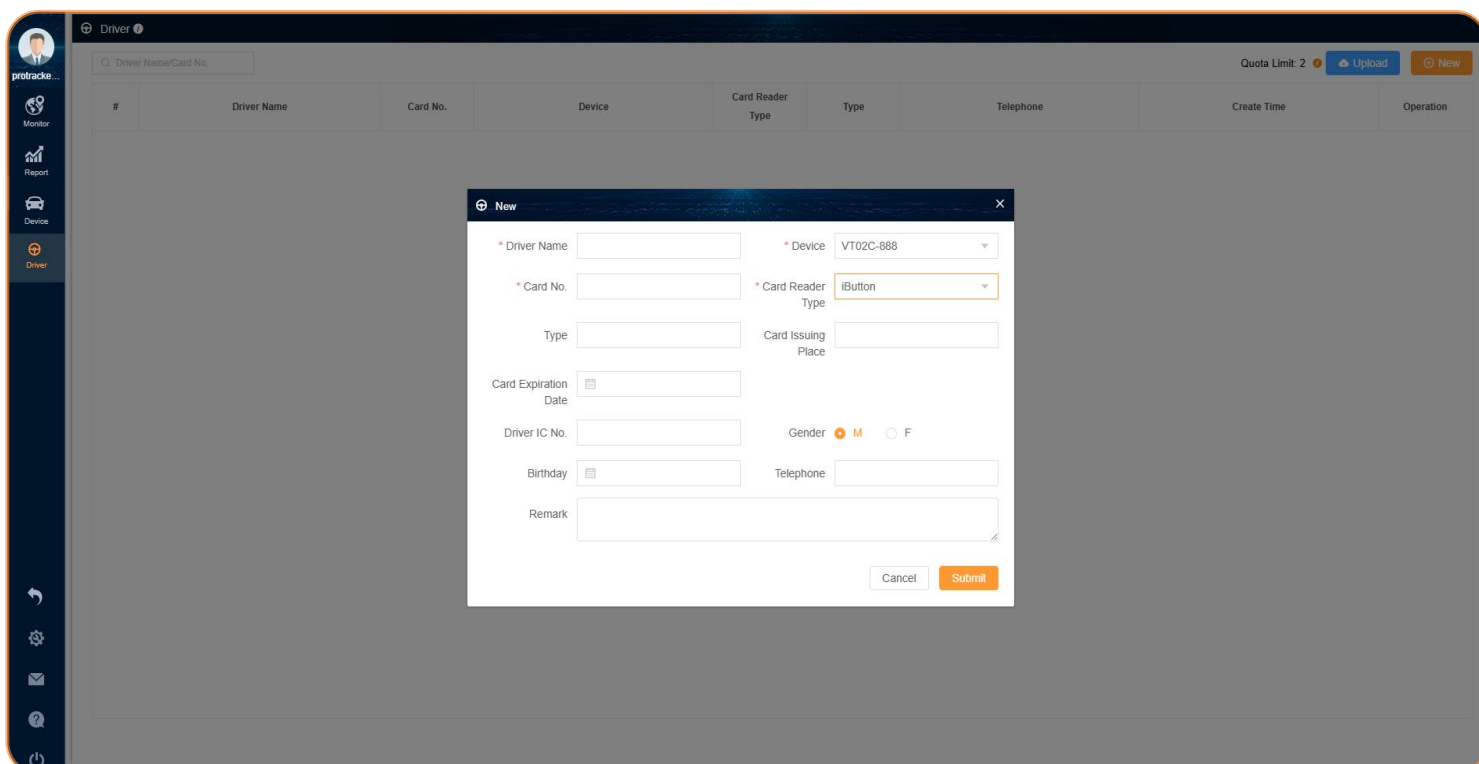
4.3.5 Software/Sistemas

Los recordatorios automáticos de mantenimiento se configuran introduciendo el kilometraje actual del vehículo, los intervalos de servicio, y registrando el próximo kilometraje y fecha de mantenimiento programado.



4.3.6 Gestión de Conductores

Al ingresar la información de los conductores con antelación y utilizar la función de reconocimiento de conductores del dispositivo, se pueden generar informes sobre el uso de los vehículos por parte de los conductores, lo que facilita la gestión de la flota.



5. Soporte

Los usuarios pueden acceder al soporte técnico o consultar la información del proveedor para servicios técnicos a través del menú en la esquina inferior izquierda.

